

A. 50 μέτρα νότια

B. 30 μέτρα νότια

Γ. 20 μέτρα νότια

Δ. 50 μέτρα βόρεια και
20 μέτρα βόρεια

34. Σε ποιον αριθμό πρέπει να προσθέσουμε στο κλάσμα $\frac{5}{7}$ για να πάρουμε το κλάσμα $\frac{22}{21}$;

A. $\frac{1}{4}$

B. $\frac{2}{5}$

Γ. $\frac{1}{3}$

Δ. $\frac{5}{7}$

35. Ένας τριψήφιος αριθμός έχει 9 δεκάδες. Αν αυξήσω τον αριθμό κατά 3 μονάδες ο αριθμός των εκατοντάδων του είναι 7, ενώ αν τον αυξήσω κατά 4 μονάδες ο αριθμός των εκατοντάδων του είναι 8. Ποιος είναι ο τριψήφιος αριθμός;

A. 797

B. 796

Γ. 896

Δ. 799

36. Στον πίνακα φαίνεται το πρόγραμμα των ωρών της Α' γυμνασίου, κάθε Πέμπτη. Ο Μιχάλης την 6η ώρα κοίταξε το ρολόι του και έμεναν 20 λεπτά για να σχολάσει. Θυμάται ότι πριν 2 ώρες και 50 λεπτά, στο διάλειμμα, είχε αγοράσει ένα κουλούρι από το κυλικείο. Αν θυμάται καλά, σε ποιο διάλειμμα είχε αγοράσει το κουλούρι;

Ώρα	Διάρκεια
1η	08:15 – 09:00
2η	09:10 – 09:55
3η	10:10 – 10:55
4η	11:05 – 11:45
5η	11:50 – 12:30
6η	12:35 – 13:15

A. Μεταξύ 1ης και 2ης ώρας

B. Μεταξύ 2ης και 3ης ώρας

Γ. Μεταξύ 3ης και 4ης ώρας

Δ. Δε θυμάται καλά, γιατί πριν 2 ώρες
και 50 λεπτά ήταν ώρα μαθήματος

37. Ποιο κλάσμα είναι πιο κοντά στον αριθμό 0,9;

A. $\frac{4}{5}$

B. $\frac{7}{10}$

Γ. $\frac{11}{10}$

Δ. $\frac{19}{20}$

38. Ένα μπουκάλι είναι γεμάτο με νερό κατά τα $\frac{9}{12}$. Γεμίζω 2 ίδια ποτήρια με νερό από το μπουκάλι και

τώρα το μπουκάλι είναι γεμάτο με νερό κατά το $\frac{1}{12}$. Με πόσα ποτήρια νερό γεμίζει το μπουκάλι, αν είναι άδειο;

A. 6

B. 3

Γ. 2

Δ. 4

39. Ποιος αριθμός μεταξύ 20 και 35 λείπει από το μοτίβο: 2, 5, 9, 14, 20, ..., 35, 44, 54, 65;

A. 26

B. 27

Γ. 28

Δ. 29

40. Στο διπλανό σχήμα έχουμε σχεδιάσει ένα τετράγωνο με πλευρά 20 εκ. και στο εσωτερικό του σχεδιάσαμε δυο ημικύκλια με διάμετρο την πλευρά του τετραγώνου. Ποιο είναι το εμβαδόν του μαύρου χωρίου;

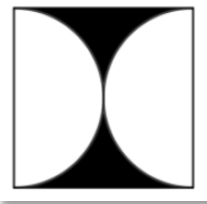
(Να χρησιμοποιήσετε ότι $\pi = 3,14$.)

A. 314 τ.εκ.

B. 274,4 τ.εκ.

Γ. 125,6 τ.εκ.

Δ. 86 τ.εκ.



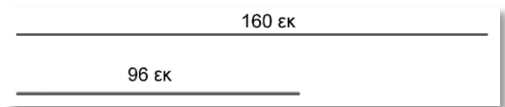
41. Έχουμε δύο ράβδους με μήκη 160 εκ. και 96 εκ. και θέλουμε να τις κόψουμε σε ίσα κομμάτια ώστε το μήκος κάθε κομματιού της μιας να είναι ίσο με το μήκος κάθε κομματιού της άλλης. Ποιο είναι το μεγαλύτερο δυνατό μήκος που μπορεί να έχει ένα τέτοιο κομμάτι;

A. 16 εκ.

B. 24 εκ.

Γ. 32 εκ.

Δ. 36 εκ.



42. Μπορούμε να αγοράσουμε δοχεία 18 λίτρων με κόστος 2,5€ το ένα και δοχεία 12 λίτρων με κόστος 1,70€ το ένα. Ποιο είναι το μικρότερο δυνατό κόστος για να συσκευάσουμε 300 λίτρα λάδι αγοράζοντας κάποια από τα παραπάνω δοχεία;

A. 40 €

B. 41,7 €

Γ. 42 €

Δ. 42,5 €

43. Μια τυρόπιτα κι ένας καφές κοστίζουν 3,50 €, ένας καφές κι ένα μπουκαλάκι νερό κοστίζουν 2 €, μια τυρόπιτα κι ένα μπουκαλάκι νερό κοστίζουν 2,10 €. Πόσο θα πληρώσουμε αν αγοράσουμε έναν καφέ, μια τυρόπιτα κι ένα μπουκαλάκι νερό μαζί;

A. 3,30 €

B. 3,50 €

Γ. 3,60 €

Δ. 3,80 €

44. Τρεις αεροπορικές εταιρείες A, B και Γ για το δρομολόγιο Αθήνα – Θεσσαλονίκη – Αθήνα χρεώνουν 200€. Όμως έχουν τις εξής προσφορές: Η A δίνει πακέτο 4 εισιτήρια στην τιμή των 780€ και ένα 5ο δωρεάν, η B δίνει πακέτο 3 εισιτήρια στην τιμή των 600€ και ένα 4ο δωρεάν ενώ η Γ δίνει στην αρχική τιμή έκπτωση 25% στο 2ο εισιτήριο και 30% στο 3ο εφόσον αγοράσουμε 3 εισιτήρια μαζί. Ποια ή ποιες εταιρείες έχουν την πιο οικονομική προσφορά για να κάνουμε 6 ταξίδια Αθήνα – Θεσσαλονίκη – Αθήνα;

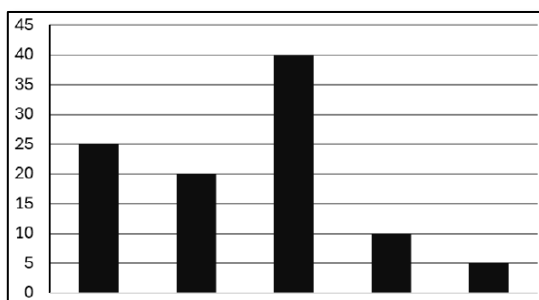
A. μόνο η A

B. μόνο η B

Γ. η A και η Γ

Δ. όλες έχουν το ίδιο κόστος

45. Ο εργάτης Α χτίζει μια μάντρα σε 12 ημέρες, ενώ ο εργάτης Β χτίζει την ίδια μάντρα σε 8 ημέρες. Αν ο εργάτης Α εργαστεί 3 ημέρες για να χτίσει τη μάντρα, πόσες ημέρες πρέπει να εργαστεί στην συνέχεια ο εργάτης Β, για να την τελειώσει;
- A. 7 B. 5 Γ. 6 Δ. 9
46. Ο Κώστας και ο Γιάννης βρίσκονται στις δύο άκρες ενός μονοπατιού και ξεκινούν να περπατάνε ο ένας προς τον άλλο. Όταν ο Κώστας έχει διανύσει τα $\frac{3}{5}$ του μονοπατιού η απόστασή τους είναι ίση με το $\frac{1}{2}$ του μονοπατιού. Τι μέρος του μονοπατιού έχει διανύσει ο Γιάννης;
- A. $\frac{9}{10}$ B. $\frac{3}{5}$ Γ. $\frac{2}{5}$ Δ. $\frac{1}{2}$
47. Τρεις τυρόπιτες και δύο χυμοί κοστίζουν όσο δύο σπανακόπιτες και τρεις χυμοί. Αν ο κάθε χυμός είναι 20 λεπτά φτηνότερος από την κάθε τυρόπιτα, τότε η σπανακόπιτα είναι από την τυρόπιτα:
- A. 20 λεπτά ακριβότερη B. 20 λεπτά φτηνότερη
Γ. 10 λεπτά ακριβότερη Δ. 10 λεπτά φτηνότερη
48. Σε ένα ταξίδι καταναλώσαμε το $\frac{1}{4}$ της βενζίνης που χωράει η δεξαμενή του αυτοκινήτου μας, όταν είναι γεμάτη. Αν πριν το ταξίδι η δεξαμενή είχε 45 λίτρα βενζίνης και μετά το ταξίδι ήταν γεμάτη η μισή δεξαμενή, πόσα λίτρα βενζίνης χωράει συνολικά η δεξαμενή του αυτοκινήτου μας;
- A. 90 B. 45 Γ. 60 Δ. δεν μπορούμε να υπολογίσουμε
49. Όλα τα παιδιά ενός Δημοτικού Σχολείου πήραν από ένα χυμό. Στο διάγραμμα φαίνονται τα ποσοστά των παιδιών ανά γεύση χυμού. Μήλο πήραν τα διπλάσια παιδιά από όσα πήραν βύσσινο. Αχλάδι πήραν τα μισά από όσα πήραν βύσσινο. Πορτοκάλι πήραν 15% περισσότερα παιδιά από αυτά που πήραν ροδάκινο. Τι ποσοστό των παιδιών πήρε χυμό βύσσινο;



- A. 20% B. 10% Γ. 5% Δ. 25%

50. Αν η απόσταση από το λιμάνι της Καρπάθου έως το λιμάνι της Νισύρου είναι περίπου 123 χιλιόμετρα ποια είναι, στρογγυλοποιημένη στη δεκάδα, η απόσταση από το λιμάνι της Νισύρου έως το λιμάνι της Αστυπάλαιας; (Οι θέσεις των λιμανιών είναι σημειωμένες με λευκές κουκίδες.)

A. 80 χλμ.

B. 70 χλμ.

Γ. 60 χλμ.

Δ. 50 χλμ.

